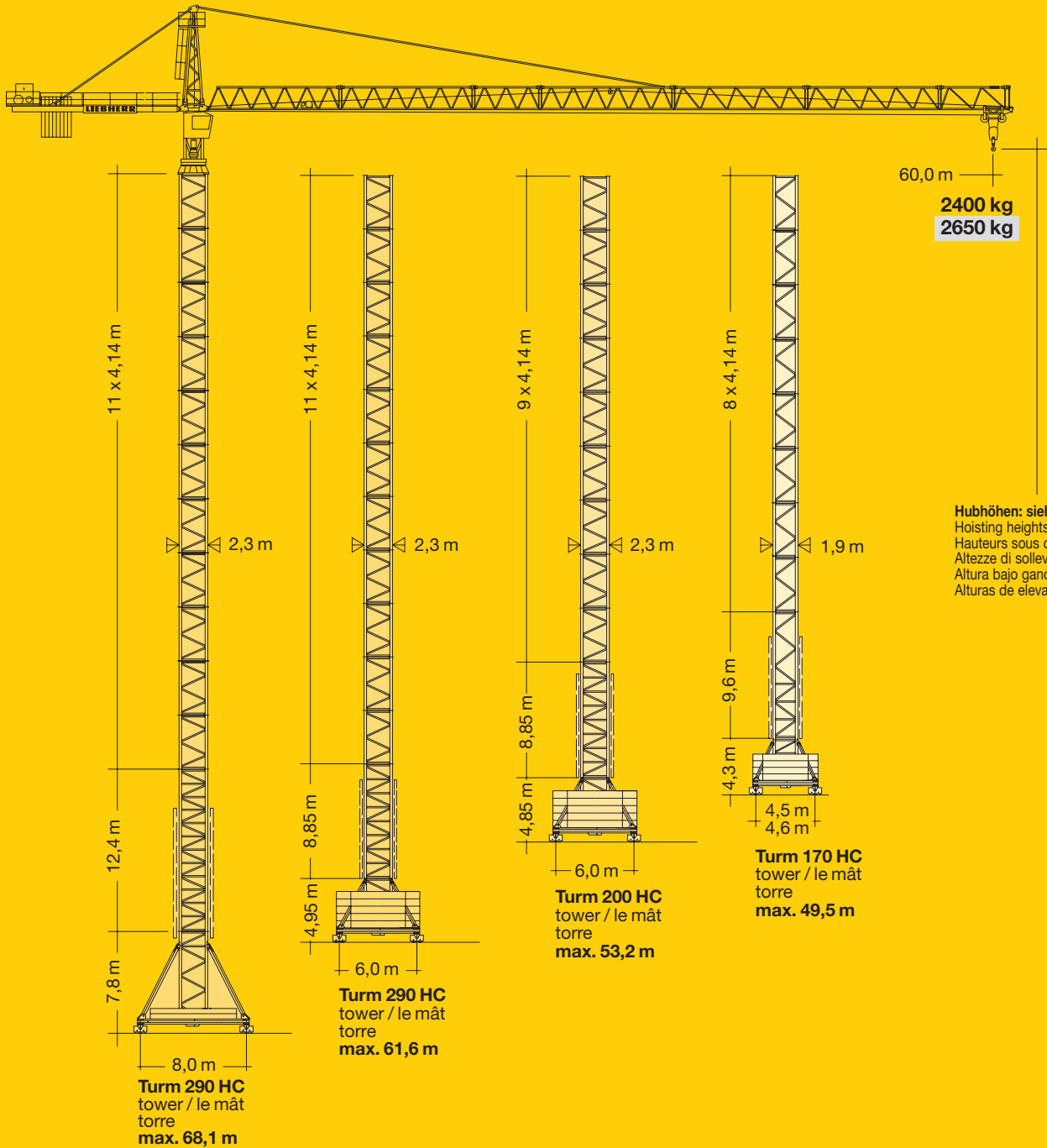


**Tower Crane / Grue à tour / Gru a torre
Grúa torre / Guindaste de torre**

Turmdrehkran 200 EC-H 10

200 EC-H 10 Litronic®

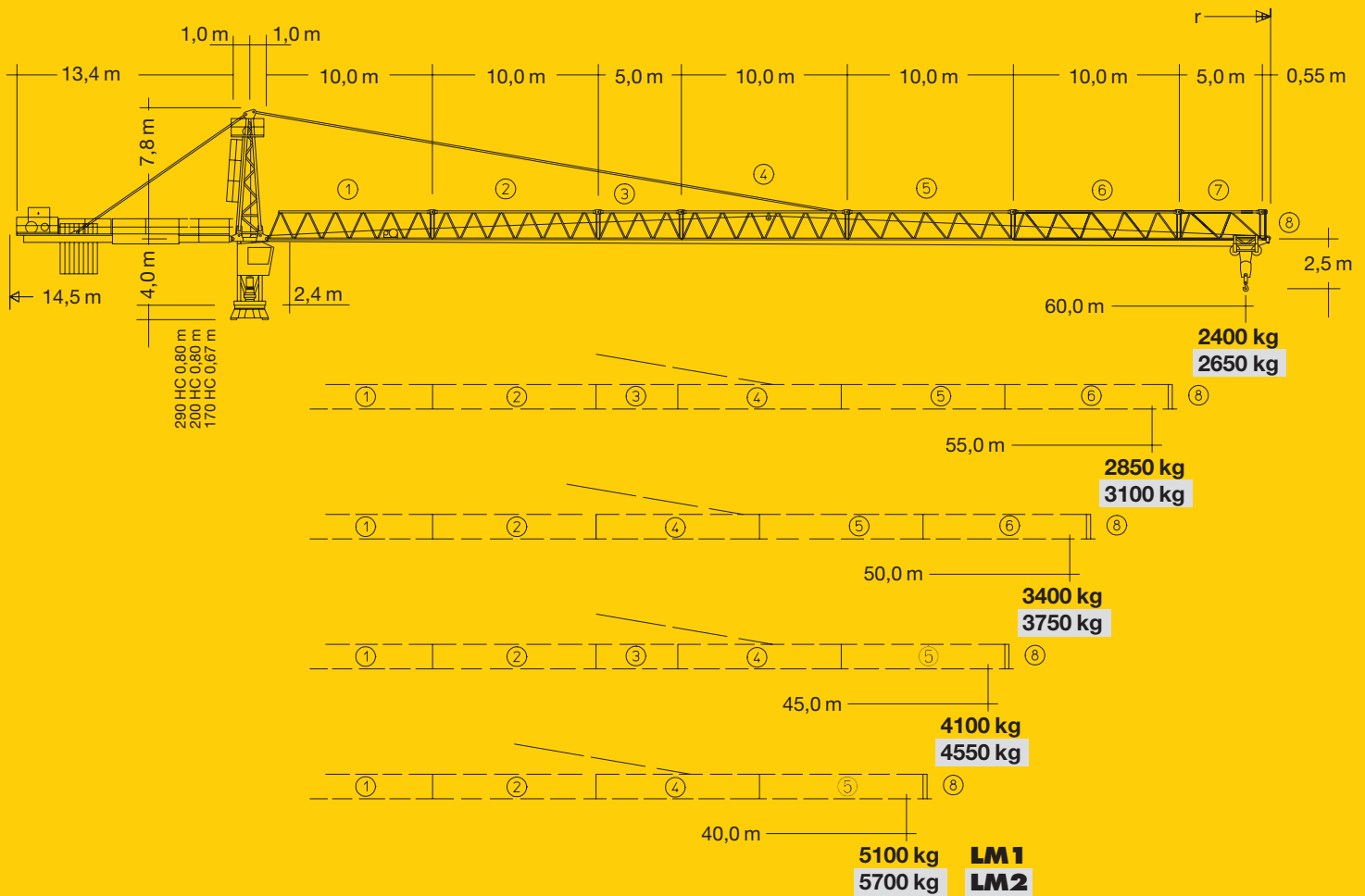


FEM

1 : 490

CD-

LIEBHERR



Hubhöhe

Hoisting height / Hauteur sous crochet / Altezza di sollevamento / Altura bajo gancho / Altura de montagem

| | 170 HC | | 200 HC | | 290 HC | |
|----|--------|-------|--------|-------|--------|-------|
| 12 | - | - | - | - | - | - |
| 11 | - | - | - | - | 56,9* | 61,6* |
| 10 | - | - | 52,8* | - | 52,8 | 57,5 |
| 9 | 49,5** | - | 48,6* | 53,2* | 48,6 | 53,3 |
| 8 | 45,4** | 49,5* | 44,5 | 49,0 | 44,5 | 49,2 |
| 7 | 41,2 | 45,4 | 40,3 | 44,9 | 40,3 | 45,0 |
| 6 | 37,1 | 41,2 | 36,2 | 40,7 | 36,2 | 40,9 |
| 5 | 32,9 | 37,1 | 32,1 | 36,6 | 32,1 | 36,8 |
| 4 | 28,8 | 32,9 | 27,9 | 32,5 | 27,9 | 32,6 |
| 3 | 24,7 | 28,8 | 23,8 | 28,3 | 23,8 | 28,5 |
| 2 | 20,5 | 24,7 | 19,6 | 24,2 | 19,6 | 24,3 |
| 1 | 16,4 | 20,5 | 15,5 | 20,0 | 15,3 | 20,2 |
| 0 | 12,2 | 16,4 | 11,4 | 15,9 | 11,4 | 16,1 |
| | m | m | m | m | m | m |
| | | | | | | |

* ** **LM 2: Nicht möglich.** / Not possible. / Pas possible. / Non possibile. / No posible. / Nao é possível.

Weitere Hubhöhen sowie Klettern im Gebäude auf Anfrage. / Further hoist heights and climbing in the building on request.
 Hauteurs sous crochet plus élevées et hissage dans le bâtiment sur demande. / Altre altezze di sollevamento come pure varianti di gru allungabili: su richiesta. / Para alturas bajo gancho superiores y trepado en el interior del edificio, consultar. / Outras alturas de elevação e subida no edifício: conforme ao pedido.

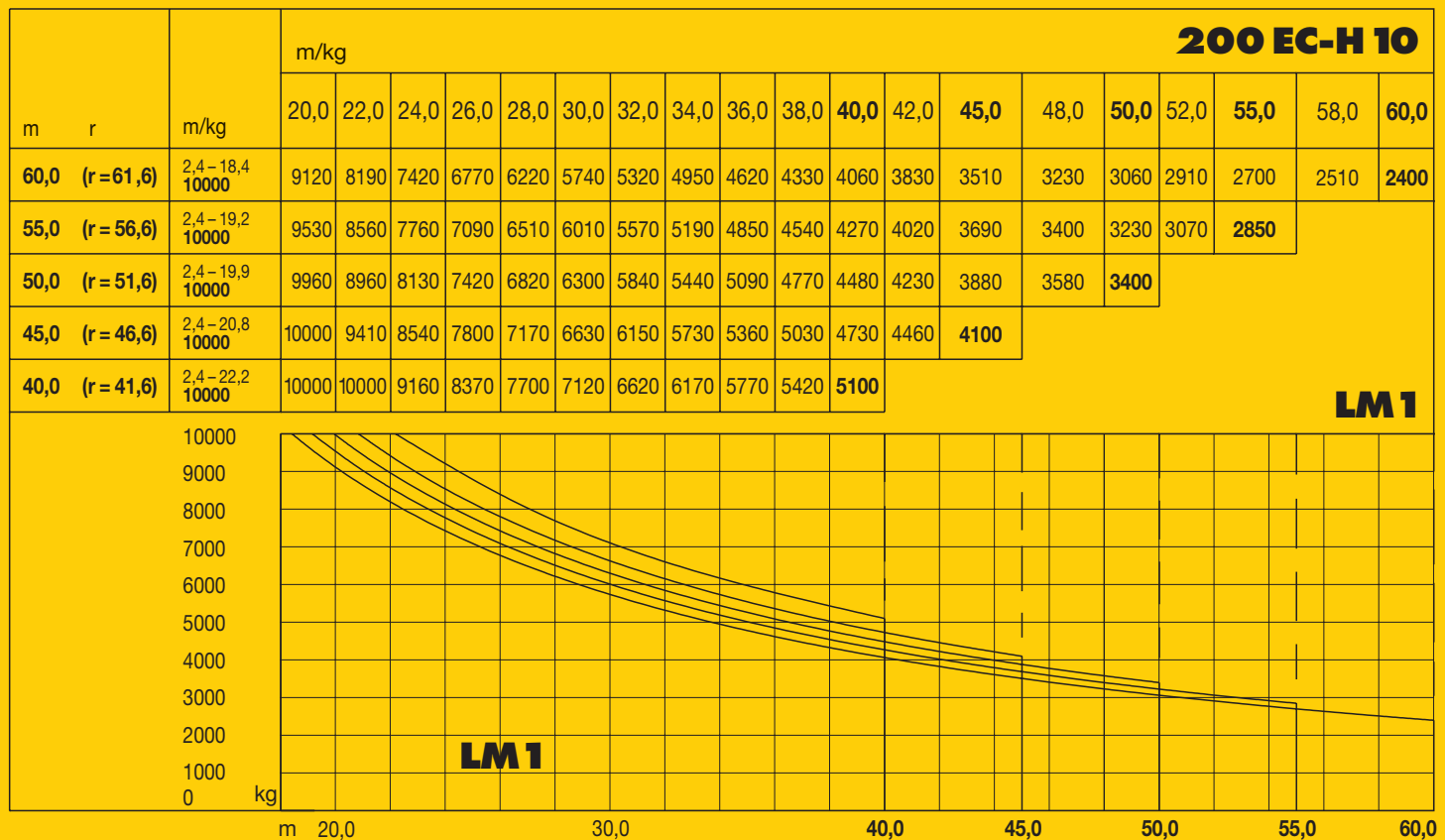


200 EC-H 10

200 EC-H 10 Litronic®

Ausladung und Tragfähigkeit

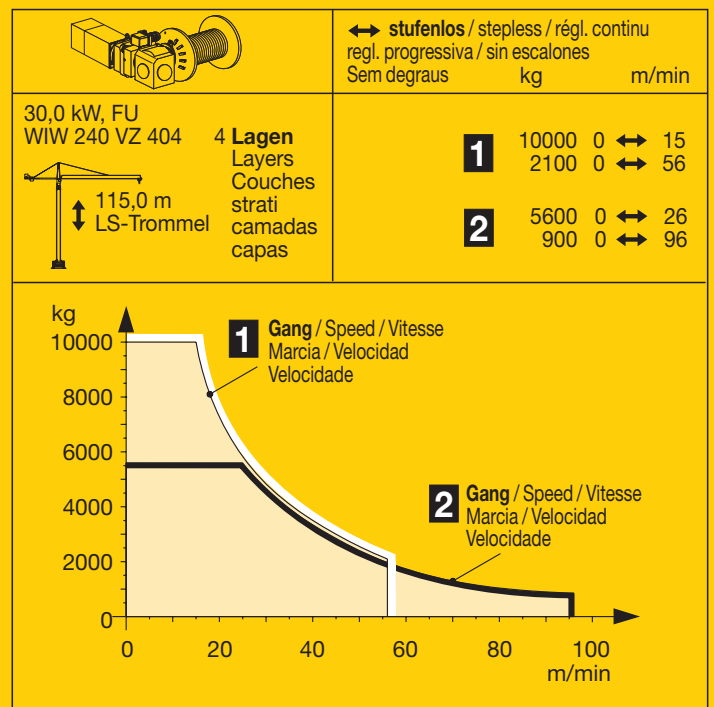
Radius and capacity / Portée et charge / Sbraccio e portata / Alcances y cargas / Alcance e capacidade de carga



Geschwindigkeiten

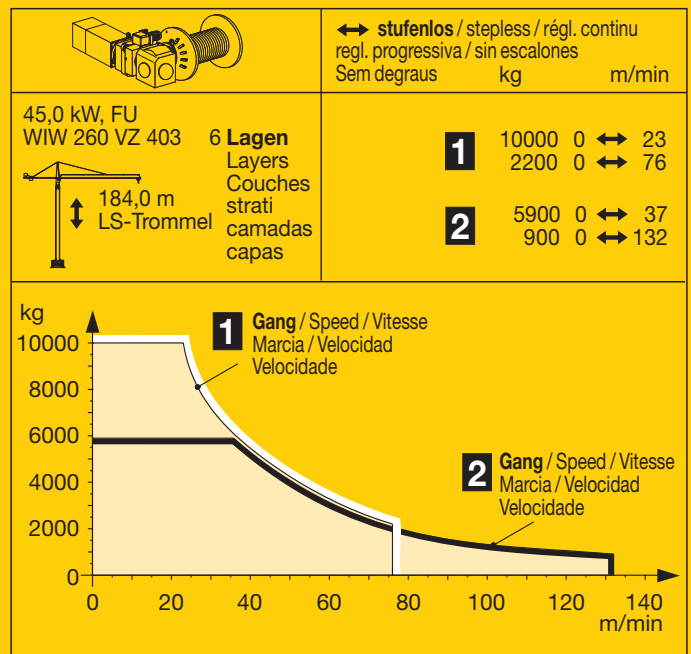
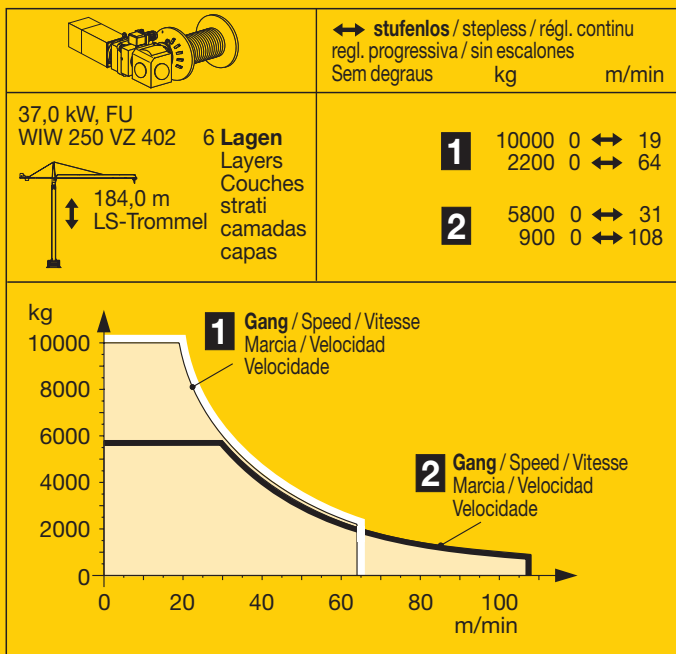
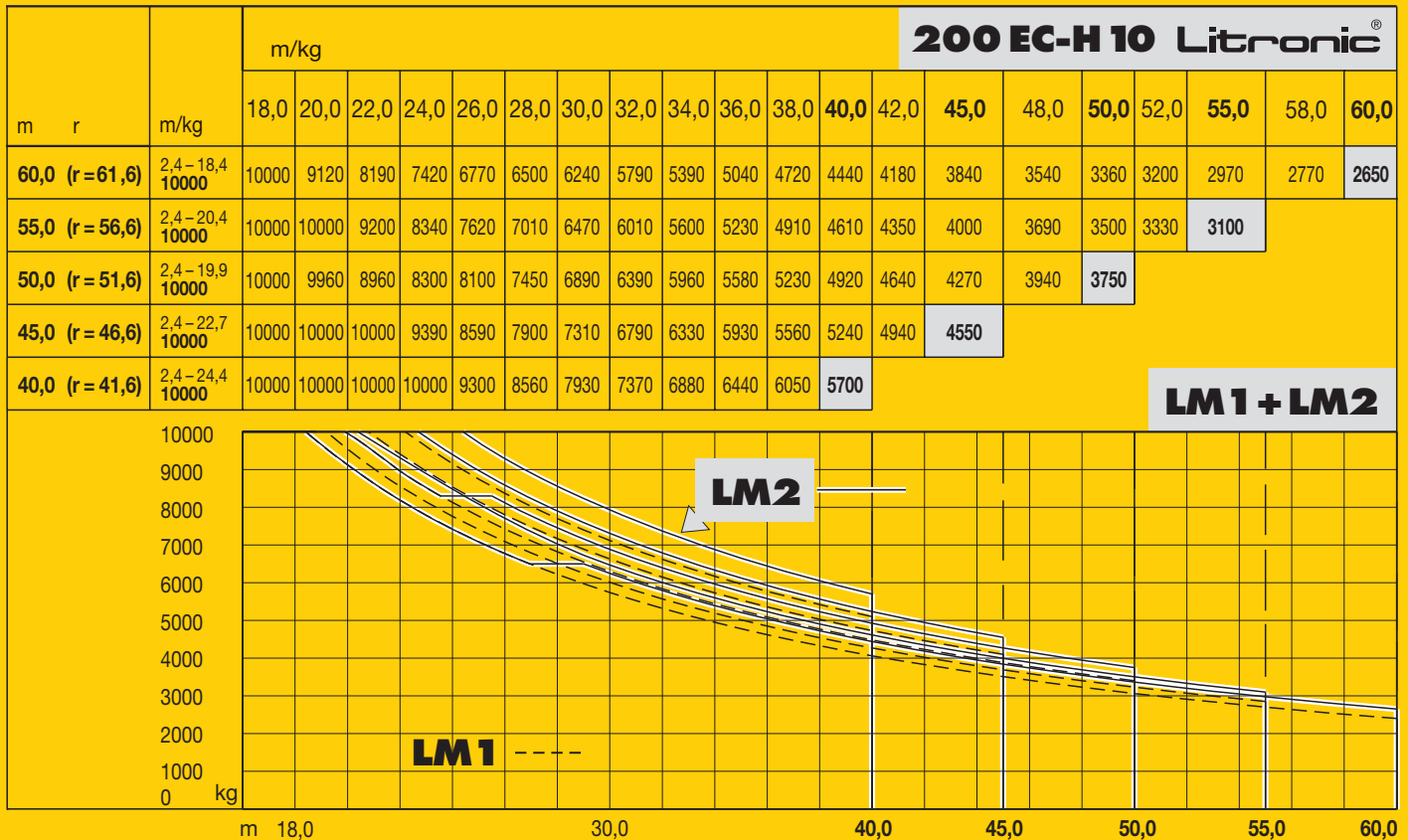
Speeds / Vitesses / Velocità / Velocidades / Velocidades

| | | |
|--|-------------------------------------|--|
| | U/min 0 ↔ 0,8 sl./min tr./min | 2 x 6,3 kW |
| | 0 ↔ 100,0 m/min | 5,5 kW, FU |
| | 25,0 m/min | 2 x 5,5 kW (185 HC, 200 HC) 2 x 7,5 kW (256 HC, 290 HC) |
| | KVA | 30 kW, FU 37 kW, FU 45 kW, FU 54,0 59,0 67,0 |



Ausladung und Tragfähigkeit

Radius and capacity / Portée et charge / Sbraccio e portata / Alcances y cargas / Alcance e capacidade de carga



LM 2: Abweichende Geschwindigkeiten und Betriebsbedingungen. / Variant speeds and service conditions. / Vitesses et conditions de fonctionnement différentes. / Differenti velocità e condizioni di funzionamento. / Otras velocidades y características de funcionamiento. / Outras velocidades e características de funcionamento.

Weitere Elmag-Hubwerke: siehe Broschüre „Zusätzliche Hubwerksvarianten“/ Further hoist gears: see brochure „Additional hoist gear variants“ / Autres mécanismes de levage: voir brochure „Variantes supplémentaires du mécanisme de levage“ / Ulteriori argani ad innesto elettromagnetico: vedere prospetto „argani alternativi“ / Otros mecanismos de elevación de Elmag: Ver folleto „Mecanismos de elevación adicionales“ / Outros mecanismos de elevação de ELMAG: Ver Folheto „Mecanismos de elevação adicionais“



Technische Daten



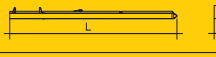





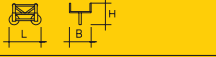
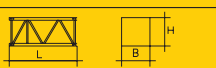

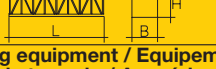

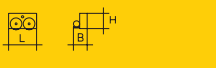
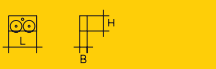




Technical data - Caractéristiques techniques

Caratteristiche tecniche - Características técnicas - Datos técnicos

Kolli-Liste


Packing List / Liste de colisage / Lista dei colli
Lista de contenido / Lista de embalagem

Montagegewichte: siehe Betriebsanweisung.
Erection weights: see instruction manual.
Poids de montage: voir manuel de service.
Pesi di montaggio: vedasi le istruzioni sull'uso.
Pesos de montagem: vejam-se as instruções p. uso.
Peso para el montaje: según manual.

| Kranoberteil | | | Upper part of crane / Partie supérieure de gru Parte superiore della gru / Parte superior grúa Parte superior do guindaste | L (m) | B (m) | H (m) | kg | Einzelgewichte. / Single weights. / Poids individuels. / Pesi di componenti. / Pesos de peças componentes. / Pesos unitarios. |
|-----------------------------|----------------------|---|--|--|--|---|---|---|
| Pos. Item Rep Voce Pos. Ref | Anz. Qty. Qta. Cant. | Drehbühne kpl. / Slewing platform cpl. Ensemble mât cabine cpl. / Piattaforma girevole compl. / Conjunto plataforma de giro compl. / Plataforma giratória compl. |  | 170 HC 200 HC 290 HC | 5,20 5,30 5,30 | 2,70 2,80 2,80 | 2,70 2,70 2,70 | 7500 8100 8100 |
| 2 | 1 | Turmspitze / Tower head section Porte-flèche / Testa porta-braccio Cabeça de apoio de lança / Cabeza de torre |  | | 7,90 | 1,90 | 1,60 | 1750 |
| 3 | 1 | Gegenausleger / Counter-jib Contre-flèche / Controbraccio Contrapluma / Contra-lança |  | | 13,50 | 2,40 | 0,53 | 3500 |
| 4 | 1 | Hubwerkseinheit / Hoist gear unit / Treuil de levage Gruppo meccanismo sollevamento / Mecanismo de elevación / Grupo de mecanismo elevatório |  | 250 JX 403 260 JX 422 280 JX 422 | 3,60 | 2,40 | 1,80 | |
| 5 | 1 | Ausleger-Anlenkstück / Jib heel section Pied de flèche / Settore articolato di braccio Base articulada de lança / Pluma tramo primero |  | | 10,21 | 1,48 | 1,90 | ① 2010 |
| 6 | 4 | Ausleger-Zwischenstück / Intermediate jib section Élément intern. de flèche / Spezzione di braccio Peça suplementar da lança / Tramo intermedio pluma |  | | 10,30 | 1,48 | 1,90 | ② 1320 ④ 1400 ⑤ 1100 ⑥ 710 |
| 7 | 2 | Ausleger-Zwischenstück / Intermediate jib section Élément intern. de flèche / Spezzione di braccio Peça suplementar da lança / Tramo intermedio pluma |  | | 5,30 | 1,48 | 1,90 | ③ 710 ⑦ 340 |
| 8 | 1 | Ausleger-Kopfstück / Jib head Pointe de flèche / Punta freccia Cabeça de lança / Tramo punta de pluma |  | | 0,60 | 1,48 | 2,00 | ⑧ 160 |
| 9 | 1 | Laufkatze und Lasthaken / Trolley and hook Chariot de distribution et crochet / Carrello con gancio Carrito y gancho / Carro de ponte e gancho |  | | 1,85 | 1,65 | 1,10 | 860 |
| Turm | | | Tower / Mât / Torre Torre / Torre | | | | | |
| 10 | 8-9 9-10 11-12 | Turmstück / Tower section Element de mât / Elemento di torre Torre / Torre |  | 170 HC 200 HC 290 HC | 4,14 4,14 4,14 | 1,90 2,30 2,30 | 1,90 2,30 2,30 | 1850 2050 2260 |
| 11 | 1 | Turmstück lang / Long tower section Élément de mât long / Elemento di torre, lungo Tramo de torre largo / Peça de torre, comprida |  | 170 HC 200 HC 290 HC | 12,42 12,42 12,42 | 1,90 2,30 2,30 | 1,90 2,30 2,30 | 4780 5460 5770 |
| 12 | 1 | Grundturmstück / Base tower section / Mât de base Elemento di torre base / Tramo torre base Peça de base de torre |  | 170 HC 200 HC 290 HC | 9,60 8,85 8,85 (12,42) | 1,90 2,30 2,30 (2,30) | 1,90 2,30 2,30 (2,30) | 4350 4100 4580 (7700) |
| Klettereinrichtung | | | Climbing equipment / Equipement de télescope / Attrezzatura per allungamento della gru Equipo de trepado / Acsórios p. subida no edificio | | | | | |
| 13 | 1 | Führungsstück kpl. / Guide section cpl. / Cage télescopique cpl. / Gabbia de sopraelevazione compl. / Peça de guia compl. / Torre de montagem completa |  | 170 HC 200 HC 290 HC | 9,04 8,39 8,39 | 2,31 2,80 2,80 | 2,28 2,50 2,50 | 4750 5100 5100 |
| 14 | 1 | Hydraulikanlage, Stütz- und Klettertraverse / Hydraulic unit, supporting and climbing cross members / Système hydraulique avec traverses d'appui et de télescope / Sistema idráulico, travessa di appoggio e allungamento gru / Instalação hidráulica, travessa de apoio e subida / Sistema hidráulico con travessa de apoyo y trepado | | 170 HC 200 HC 290 HC | 2,00 2,30 2,30 | 1,10 1,25 1,25 | 1,00 1,00 1,00 | 1100 1150 1150 |
| Unterwagen | | | Undercarriage / Châssis / Carro della gru Carro con mástil / Carro de guindaste | | | | | |
| 15 | 2 | Fahrschemel mit Antrieb / Rail bogie with drive Bogie moteur / Telaio con gruppo propulsore Quadro sem grupo de propulsão / Caja rodillo motriz |  | 170 HC 200 HC 290 HC | 1,46 1,46 1,63 (1,46) | 0,84 0,84 0,92 (0,84) | 0,87 0,87 0,95 (0,87) | 920 920 1690 (920) |
| 16 | 2 | Fahrschemel ohne Antrieb / Rail bogie without drive / Bogue fou / Telaio senza gruppo propulsore / Quadro com grupo de propulsão Caja rodillo conducido |  | 170 HC 200 HC 290 HC | 1,15 1,15 1,37 (1,15) | 0,60 0,60 0,62 (0,60) | 0,87 0,87 0,95 (0,87) | 880 880 1340 (880) |
| 17 | 1 | Tragholm lang / Long support arm Longeron long / Longherone lungo Braço largo soporte / Travessa comprida |  | 170 HC 200 HC 290 HC | 7,15 9,10 9,10 (11,95) | 0,80 0,82 0,80 (0,82) | 0,70 0,74 0,80 (0,80) | 1070 1350 1650 (2200) |
| 18 | 2 | Tragholm kurz / Short support arm Longeron court / Longherone corto Braço corto soporte / Travessa curta |  | 170 HC 200 HC 290 HC | 3,45 4,41 4,45 (5,58) | 0,60 0,62 0,77 (0,65) | 0,70 0,71 0,77 (0,77) | 500 615 800 (1035) |
| 19 | 2 + 2 | Randträger / Border support Traverse / Supporti base Travessa / Apoio de bordo |  | 170 HC 200 HC 290 HC | 4,08 - 4,30 5,48 - 5,46 5,46 - 5,40 (7,52 - 7,46) | 0,16 - 0,33 0,11 - 0,17 0,11 - 0,18 (0,1 - 0,17) | 0,11 - 0,14 0,16 - 0,38 0,16 - 0,38 (0,1 - 0,38) | 80 - 200 118 - 454 175 - 525 (366 - 912) |
| 20 | 4 | Stützhalm / Support strut Hauban de châssis / Correnti di appoggio Tirante vertical / Travessa de apoio |  | 170 HC 200 HC 290 HC | 3,53 4,23 4,14 (6,55) | 0,25 0,17 0,18 (0,22) | 0,17 0,25 0,25 (0,25) | 240 275 320 (600) |

Pos. Anz.
Item Qty.
Rep Qte.
Voce Qta.
Pos. Cant.
Ref Cant.

Einzelgewichte. / Single
weights. / Poids individuels.
Pesi di componenti.
Pesos de peças componentes.
Pesos unitarios.

| | | | | | L (m) | B (m) | H (m) | kg |
|----|---|--|---|----------------------------|-----------------------------|-----------------------------|-----------------------------|-----------------------------|
| 21 | 1 | Unterwagen-Turmstück / Undercarriage tower section / Mât de châssis / Elemento di torre del carro / Tramo de carro / Peça de torre do chassis |  | 170 HC 200 HC 290 HC | 3,30 3,73 3,73 (6,70) | 2,15 2,52 2,62 (2,53) | 2,15 2,52 2,62 (2,53) | 2000 1950 2550 (3800) |
| 22 | 1 | Kleinteile, Seile und Abspannungen / Small parts, ropes and holding bars Accessoires, câbles et tirants / Accessori, funi e attrezzi di ancoraggio Despieces, cables y tirantes / Acessórios, cabos e peças de ancoragem | | 170 HC 200 HC 290 HC | 9,00 | 1,60 | 1,00 | 4000 |

*() **Angaben in Klammern gelten für 8 m-Unterwagen.** / The data in brackets are valid for an undercarriage of 8 m. / Les données techniques indiquées entre parenthèses sont valables pour un châssis de 8 m. / Caratteristiche in (..) valgono per carro di 8 m. / Los datos entre paréntesis son válidos para carro de 8 m. Características em (..) válidas pelo chassis de 8 m.

121 P –3916 FEM (Section 1) Krangruppe A3 •03.01 / 6

Konstruktionsänderungen vorbehalten! / Subject to alterations!
Sous réserves de modifications! / Si fa riserva di modifiche!
Salvo modificação da construação! / ¡Sujeto a modificaciones!

Printed in Germany.

